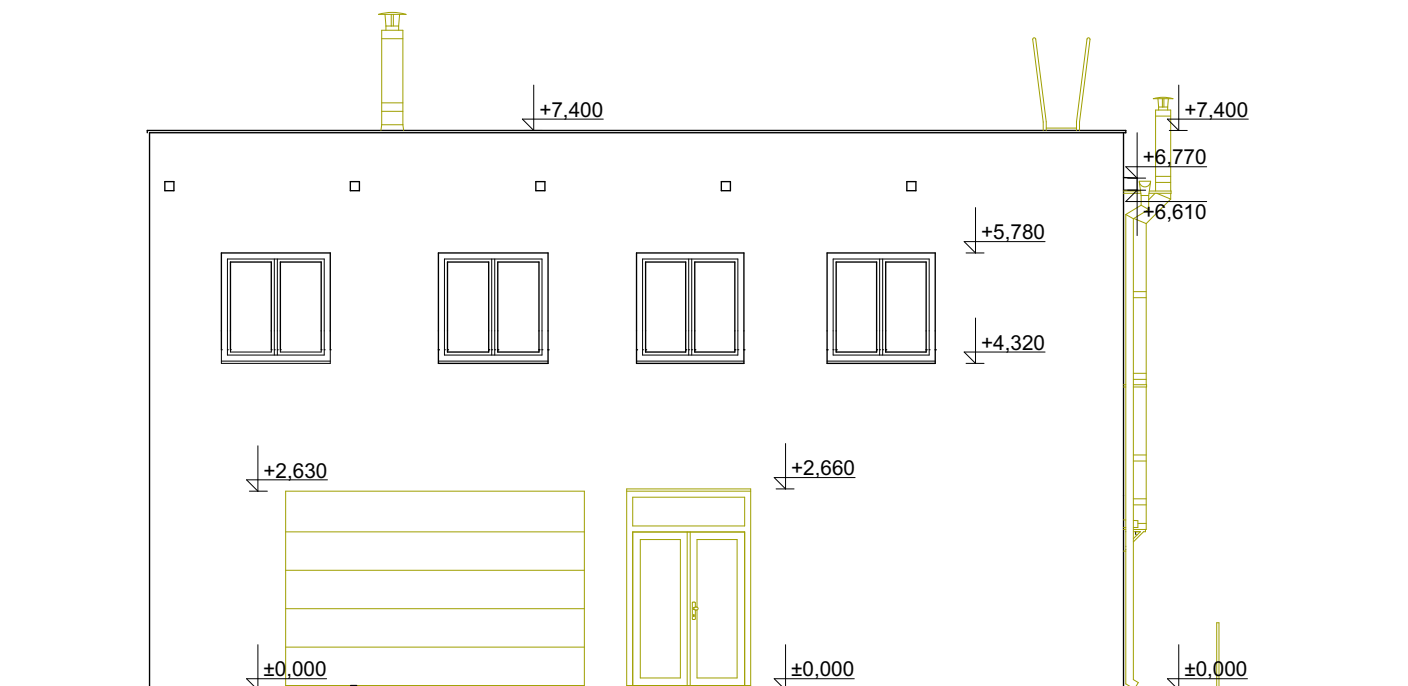


VÝKRES Č.: D.1.1.17
POHLED SEVERNÍ - BOURACÍ PRÁCE




*** POZNÁMKA:**

ČERVENÉ VYZNAČENÉ KONSTRUKCE A MATERIÁLY JSOU NAVRHOVÁNY NOVĚ, **ČERNÉ** KONSTRUKCE JSOU STÁVAJÍCÍ A **ŽLUTÉ** OZNAČENÉ KONSTRUKCE JSOU V RÁMCI TÉTO PD BOURÁNY ČI DEMONTOVÁNY. **ZELENOU** BARVOU JSOU VYZNAČENY OTOPNÁ TĚLESA A **MODROU** CHLADÍCÍ JEDNOTKY.

±0,000 = ČISTÁ PODLAHA 1.NP U VSTUPU = 188,960 m.n.m.

REVIZE Č.1

Autor projektu :	ARCHaPLAN s.r.o.	 ARCHaPLAN s.r.o. - PROJEKČNÍ KANCELÁŘ Bratří Štefanů 973/63a IČO 27540863 Hradec Králové 3 DIČ CZ 27540863 tel.: 498 651 240 fax: 498 651 241
Vedoucí projektant	Ing. Martin Dohnal	
Zodpovědný projektant	Ing. Robert Prix	
Vypracovala	Ing. Zuzana Chválová	
Kraj : Středočeský	M.Ú. : Nymburk	
Investor : Společnost AVA Investor s.r.o.		Číslo zakázky : 520/2019
Akce : ADMINISTRATIVNÍ BUDOVA AVA investor s.r.o., p.č.st. 2843, k.ú. Nymburk ENERGETICKÁ OPATŘENÍ A PŘÍSTAVBA PRODEJNY		Stupeň PD : DSP
		Datum : 09.08.2019
		Měřítko : 1:100
		Formát : A4
Název : ARCHITEKTONICKO STAVEBNÍ ŘEŠENÍ POHLED SEVERNÍ - BOURACÍ PRÁCE		Číslo výkresu : D.1.1.17